



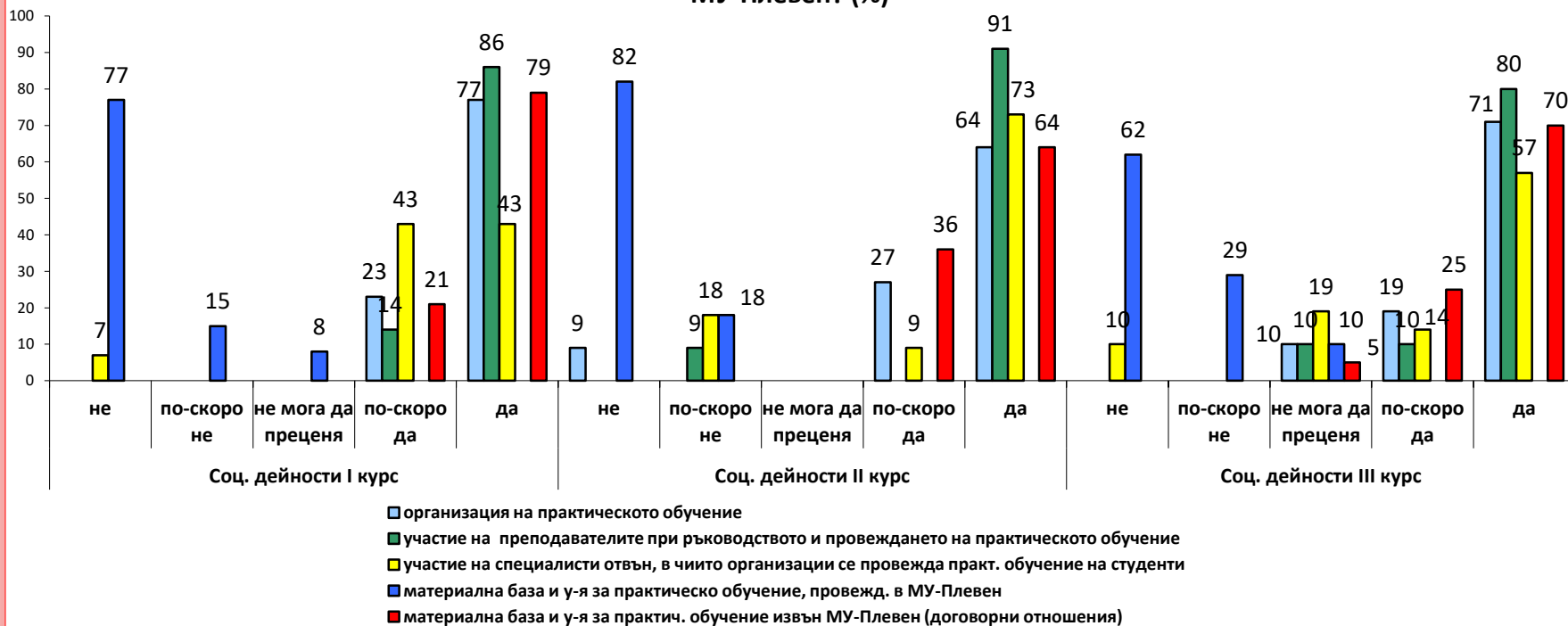
**ПРОУЧВАНЕ НА СТУДЕНТСКОТО МНЕНИЕ ЗА ПРАКТИЧЕСКОТО ОБУЧЕНИЕ
(ПРАКТИКИ, СТАЖОВЕ)**

СТУДЕНТИ ОТ СПЕЦИАЛНОСТ „СОЦИАЛНИ ДЕЙНОСТИ”, I, II и III КУРС

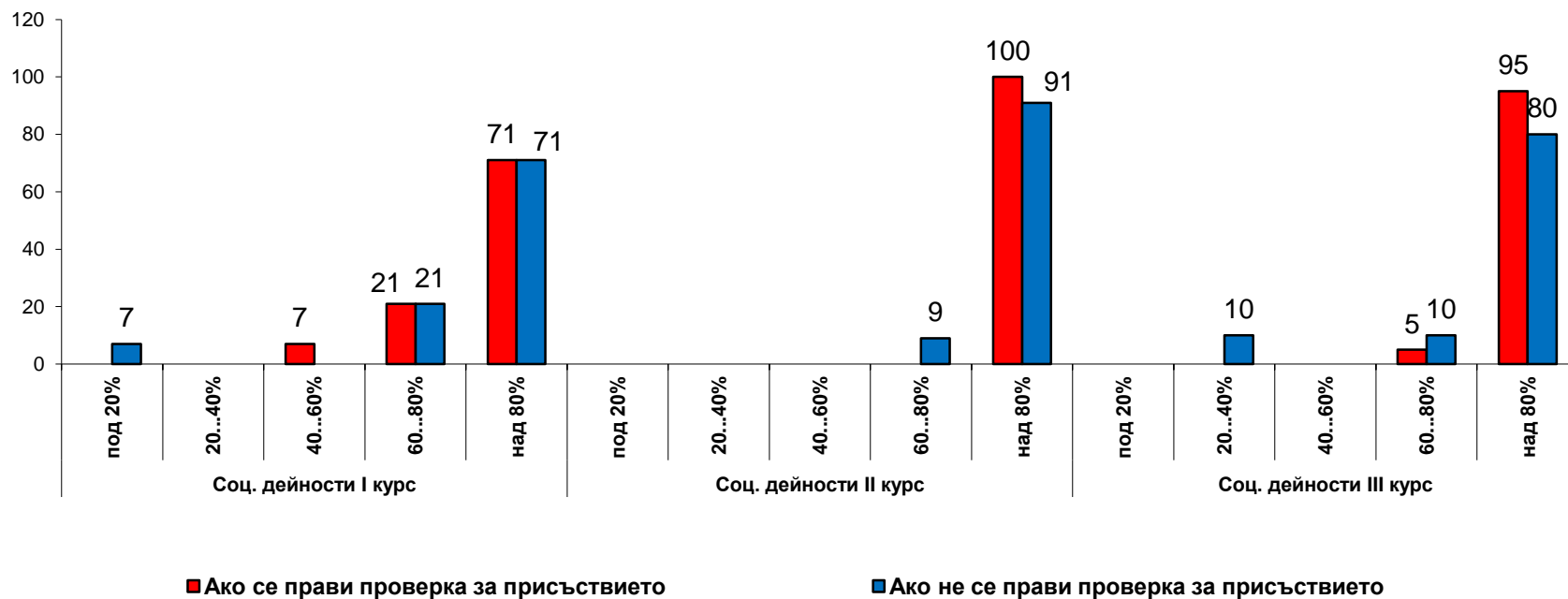
КУРС	ДАТА НА ПРОВЕЖДАНЕ НА АНКЕТАТА	АНКЕТИРАНИ ЛИЦА
I-ВИ КУРС	02.06.2016 г.	14
II-РИ КУРС	02.06.2016г.	11
III-ТИ КУРС	25.04.2016г.	21

1. **Общо анкетирувани лица – 46 бр.**
2. **Резултатите от проведеното анкетно проучване са дадени в проценти (%).**

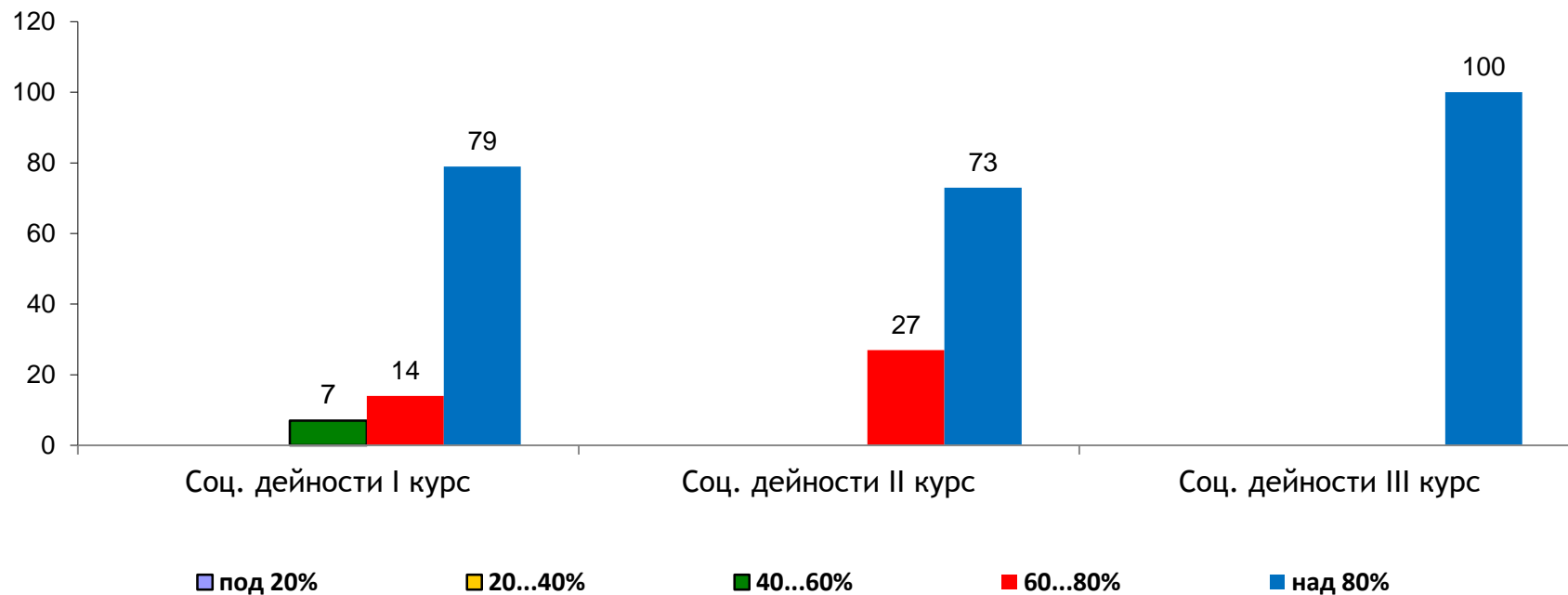
Отговарят ли на очакванията на студентите осъществяваните дейности и материалната база на МУ-Плевен? (%)



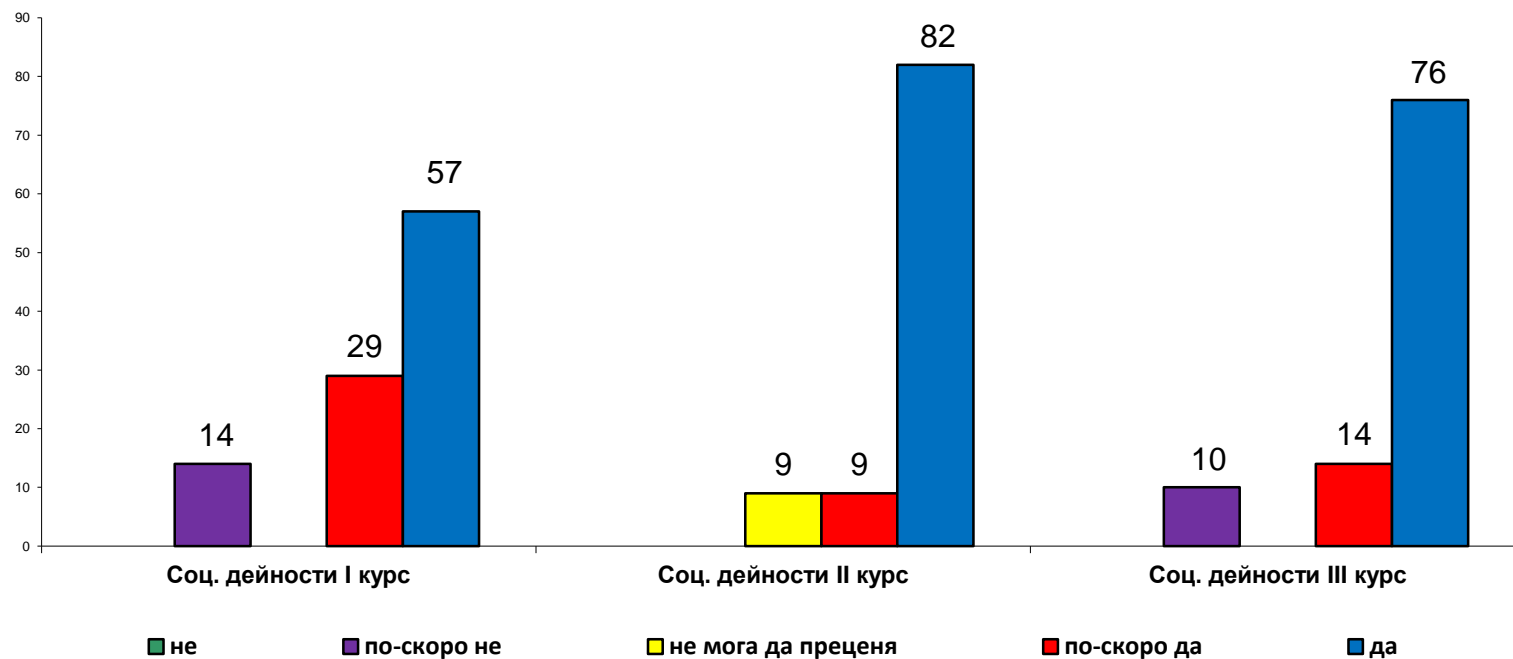
Каква е преценката на студентите за посещението на занятията по практическо обучение от тяхната група? (%)



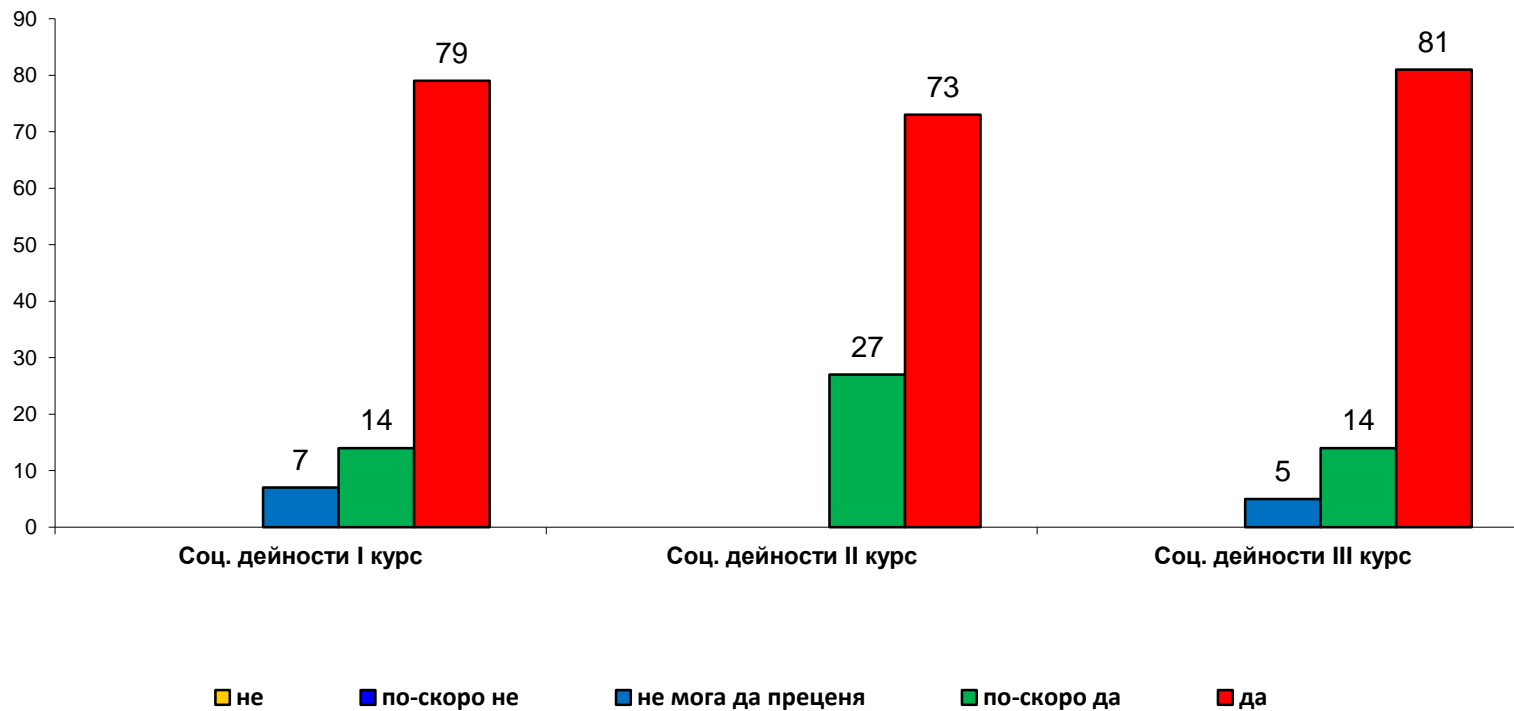
Лично присъствие на занятията по практическо обучение (%)



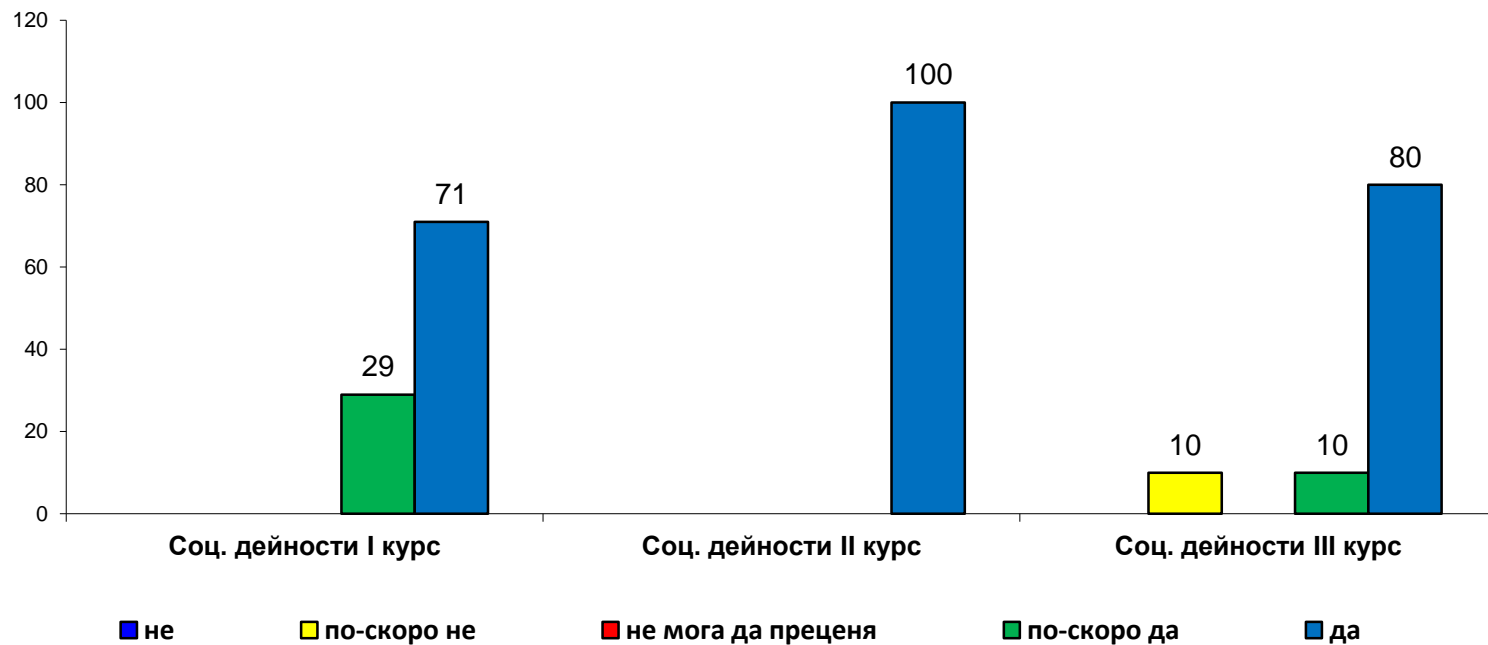
При планирания състав на групите, успява ли ръководителят на практическото обучение да проследи и контролира обучението на всеки студент от групата? (%)



Получената предварителна теоретична подготовка подпомогна ли Ви при провеждането на практическото обучение на необходимото ниво? (%)



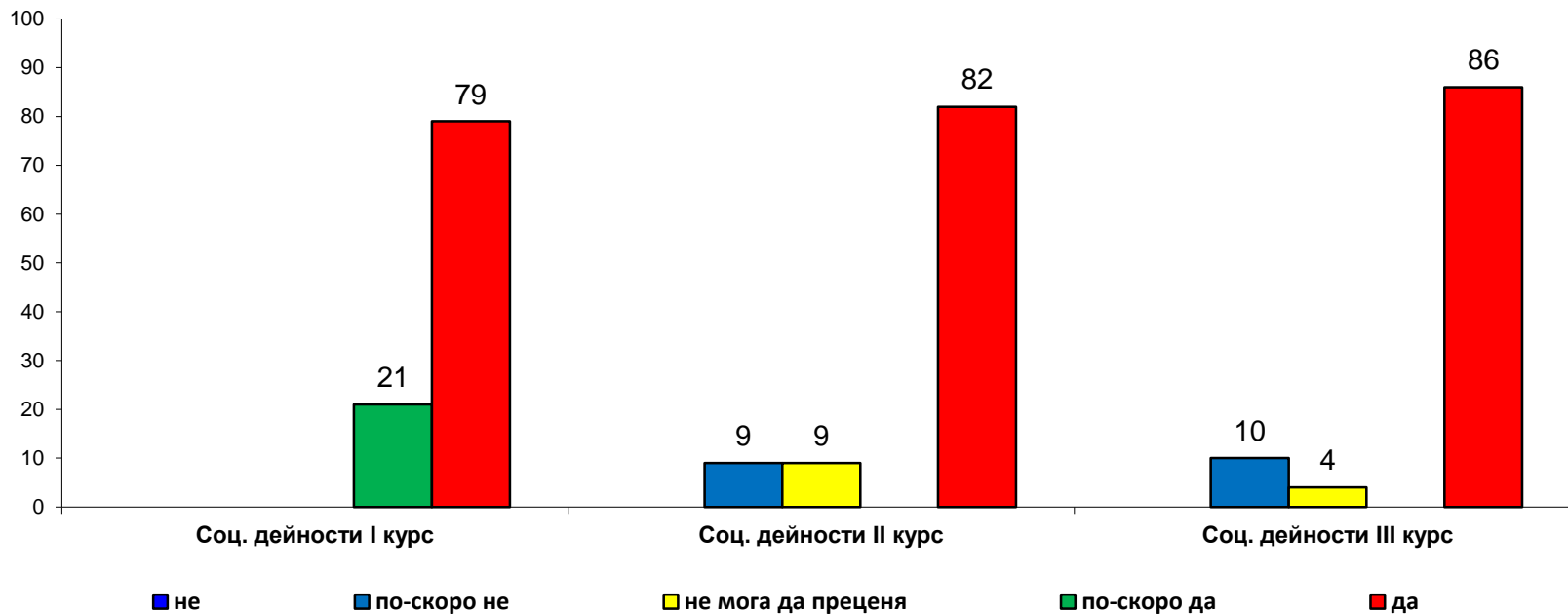
Обективно ли се оценяват знанията и уменията от практическото обучение на студентите от страна на преподавателите? (%)





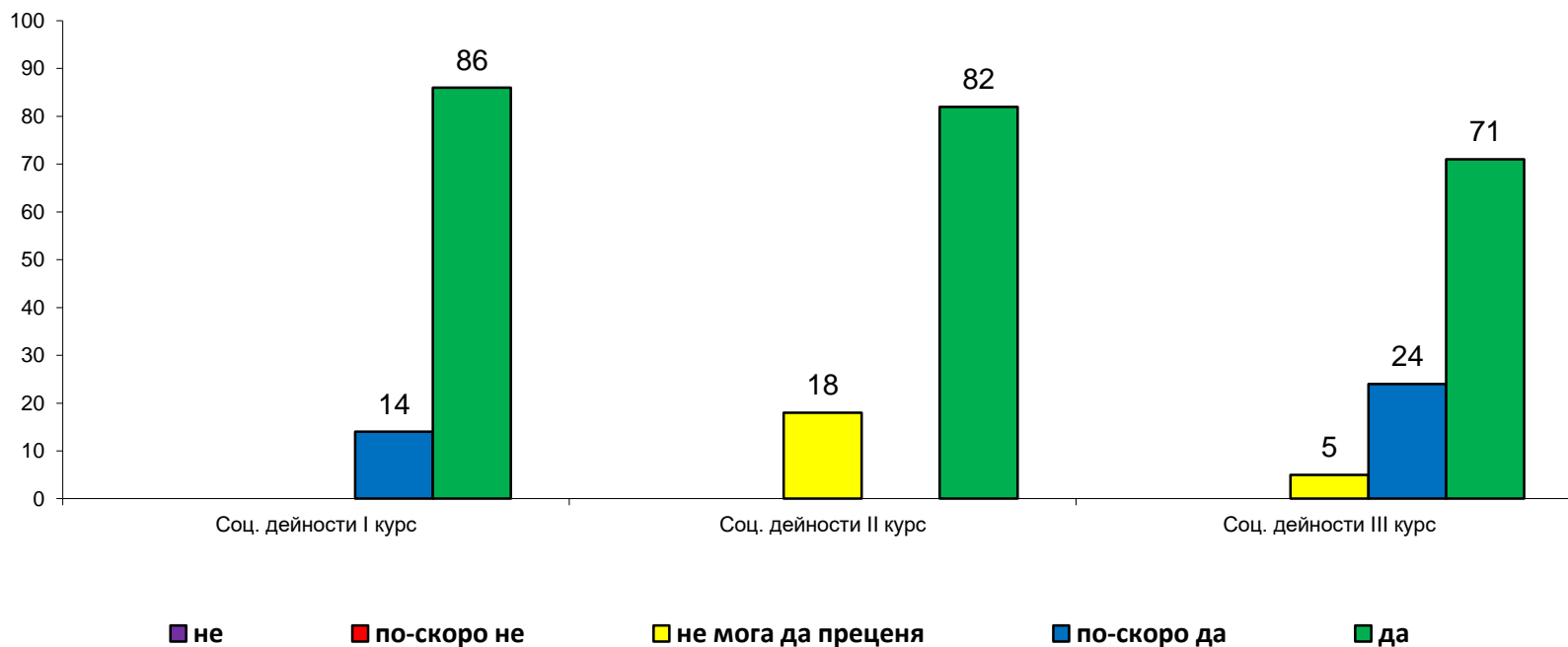
„NON SIBI, SED OMNIBUS”

Проведената практическа подготовка и получените практически знания и умения ще намерят ли приложение при изучаването на последващи учебни дисциплини от учебния план на специалността? (%)



✓

Очаквате ли, че проведената практическа подготовка и получените знания и умения ще Ви подпомогнат при реализацията на пазара на труда след завършването на висше образование? (%)





„NON SIBI, SED OMNIBUS“

Изводи

- ✓ Между **90-100%** от анкетираниите дават висока оценка на организацията на практическото обучение (планиране, продължителност, място на провеждане, последователност на темите);
- ✓ Между **90-100%** от респондентите, поставят висока оценка на участието на преподавателите при ръководството и провеждането на практическото обучение;
- ✓ Участието на специалисти отвън, в чийто организации се провежда практическото обучение на студентите отговаря на очакванията на над **71-86%** от студентите;
- ✓ Материалната база и условията за практическо обучение извън МУ-Плевен е на високо ниво според всички анкетирани;
- ✓ При наличие на проверка на присъствието на студентите **над 80%** присъствеността е: I к. - **71%**, II к. - **100%** и III к. – **95%** на учебно-практическите занятия;
- ✓ Когато **не се прави** проверка, **над 80%** присъствие имат: I к. - **71%**, II к. - **91%** и III к. – **80%**; Наблюдава се висока присъственост на анкетираниите студенти, няма съществено изменение при провеждане на проверка или при липса на такава;
- ✓ Личното присъствие на студента на практическите занятия, е оценено като високо, при **над 80%** присъственост имаме: I к. – **79%** II к. – **73%** и III к. – **100%**;



„NON SIBI, SED OMNIBUS“

Изводи

- ✓ При така планирания състав на групите за учебна практика, преподавателят на практическото обучение успява да отдели необходимото време и внимание на всеки от обучаемите според **86-91%** от анкетиранияте (I к. – 86%, II к. – 91%, III к. – 90%);
- ✓ Според **95-100%** от анкетиранияте студенти, получената предварителна теоретична подготовка по време на лекционните занятия е солидна база за получаване на необходимите практически умения;
- ✓ Между **90-100%** (I к. – 100%, II к. – 100% и III к. – 90%) от анкетиранияте считат, че техните знания и умения, получени по време на практическите занятия, са били обективно оценени от преподавателите. Резултатите от анкетиранияте показват високо доверие в обективността на оценяване;
- ✓ Според **82-100%** (I к. – 100%, II к. – 82% и III к. – 86%) от анкетиранияте са убедени, че усвоеното по време на учебно-практическите занятия, ще им е от полза при изучаването на последващи дисциплини от учебния план на специалността;
- ✓ Между **82-100%** - (I к. - 100%, II к. – 82% и III к. – 95%) от респондентите очакват, че проведената практическа подготовка и получените знания и умения ще ги подпомогнат в процеса на успешна реализация на трудовия пазар;